

**Gustavslundskolans**

**Studio**

En väg till tillgänglig lärmiljö och  
inkluderande skola för alla

# Bakgrund

En alltför stor andel elever lämnar idag grundskolan utan godkända betyg. Skolåret 2019-2020 saknade 24,5 % av de elever som slutade grundskolan godkända betyg i ett eller flera ämnen.

Enligt skollagen (2010:800) ska alla barn och elever ha likvärdig tillgång till utbildning. Barn och elever ska ges stöd och stimulans så att de utvecklas så långt som möjligt. En strävan ska vara att uppväga skillnader i barns och elevers förutsättningar att tillgodogöra sig utbildningen.

För att stödja och kompensera för dessa skillnader arbetar Gustavslundsskolan medvetet med extra anpassningar och särskilt stöd i enighet med skollagen (2010:800) och enligt de riktlinjer som anges i skolans elevhälsoplan.

Stöd ska ges i den form och på det sätt som krävs för att elevens ska ha möjlighet att nå de kunskapskrav som minst ska uppnås. Om det finns särskilda skäl kan det innebära att särskilt stöd ska ges enskilt eller i annan undervisningsgrupp än den som eleven normalt hör till (skollagen 2010:800 kap 3 § 11).

Inkludering innebär att undervisningen ska vara anpassad till alla elevers olika förutsättningar och behov och i stället för att se på mångfald och olikheter som ett problem ska dessa betraktas som en tillgång och berika verksamheten. Skolan ska möta behoven hos samtliga elever, där de skillnader som förekommer mellan elever accepteras.

Däremot är det inte nödvändigt att alla elever ska finnas i samma rumsliga miljö (Persson & Persson, 2012), vilket är den vanligaste tolkningen av inkluderingsbegreppet inom skolans verksamhet. Samtliga forskare är överens om att det handlar om mer än *var* elever befinner sig. Asp-Onsjö (2008) belyser inkluderingsbegreppet ur ett pragmatiskt och praktiskt perspektiv utifrån tre olika aspekter; *rumslig*, *social* och *didaktisk inkludering*, där den vanligaste tolkningen är den *rumsliga*, dvs. att eleven befinner sig i samma klassrum som övriga klasskamrater.

Den *sociala inkluderingen* handlar om att eleven är delaktig i ett socialt sammanhang och den *didaktiska* innebär att undervisningen är anpassad så att eleven kan utvecklas på ett positivt sätt. Eleven kan vara inkluderad ur samtliga aspekter eller ur någon av dem beroende på hur undervisningen organiseras.

En likvärdig utbildning innebär att skolan kan synliggöra vilka insatser som behöver göras utifrån elevers varierande förutsättningar och behov. Professionell kompetens måste finnas tillgänglig för att kunna möta alla elever med fokus på måluppfyllelse (Roos & Gadler, 2018).

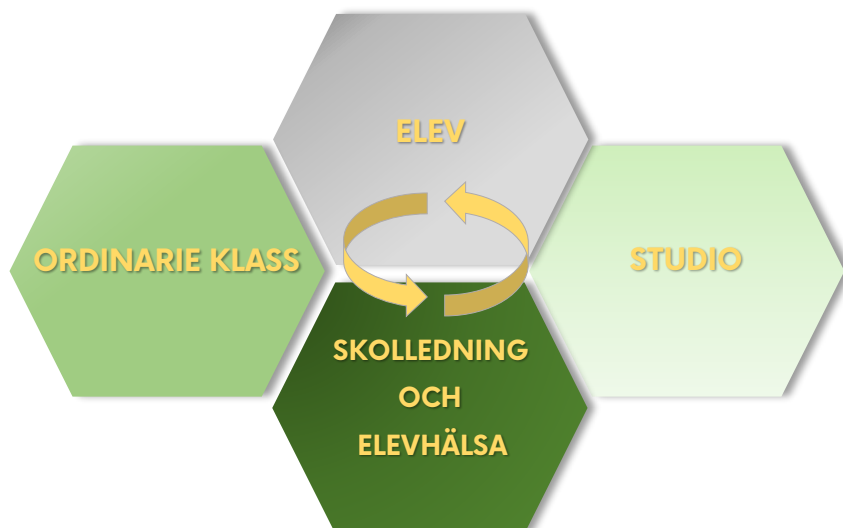
För att lyckas ge alla elever det stöd och den stimulans som krävs för att de ska utvecklas så långt som möjligt enligt sina egna förutsättningar har Gustavslundsskolan därför valt att skapa Studion.

# Organisation

Alla elever på Gustavslund har en klasstillhörighet, så även de elever som har del av sin undervisning i Studion. Det innebär att elevens mentor alltid har det övergripande och samordnande ansvaret för eleven. Det innebär också att det är undervisande lärare som ansvarar för planering, framtagande av material, samt för bedömningen av eleven.

Att mentor tillsammans med ämneslärare ansvarar för planering och framtagande av material innebär att elever i Studion inte förlorar sin relation till ordinarie lärare och att man utefter sina förutsättningar följer undervisningen i klassen. Detta blir särskilt viktigt för att återgången till ordinarie undervisning ska bli så bra som möjligt.

Elever som får sin undervisning i Studion har en speciallärare som arbetar i Studion som kontaktlärare. Specialläraren tillsammans med övrig studiopersonal ansvarar för att samordna med klasslärare kring genomförandet av undervisningen i Studion.



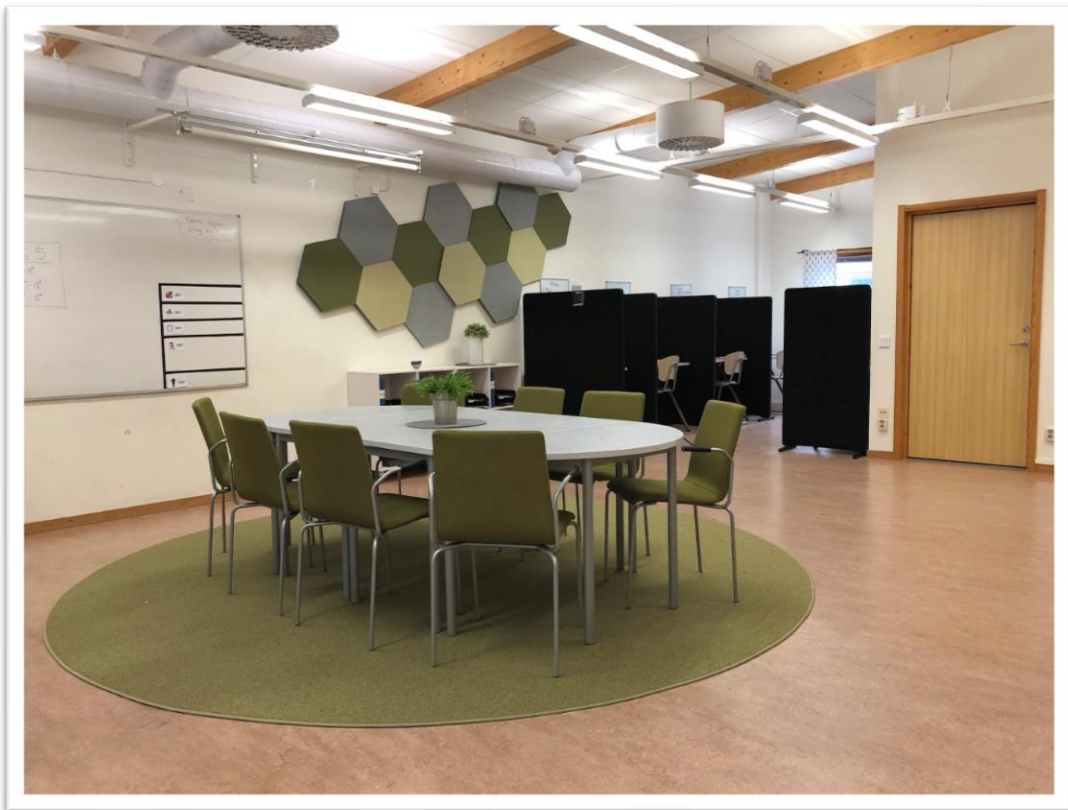
Studioverksamheten riktar sig främst till elever i årskurs 4-6. Eleverna börjar på mellanstadiet med utgångspunkt i sin ordinarie klass. I början av skolarbetet fokuserar klasslärarna på att bygga relationer och lära känna de nya eleverna samt skapa fungerande och trygga grupper. Samtidigt kartläggs alla elevers förutsättningar och behov, både kunskapsmässigt och socialt. För elever som i kartläggning visas vara i behov av extra anpassningar och särskilt stöd ska detta skyndsamt sättas in.

Alla lärare ska arbeta aktivt med att ge alla elever det stöd och den stimulans de behöver för att de ska utvecklas så långt som möjligt utifrån sina förutsättningar. Om lärare upplever att stödet som ges i klassrummet fortfarande inte är tillräckligt anmäls elevens behov av ytterligare stöd till skolans elevhälsoteam som diskuterar elevärendet på elevhälsomötet och ger förslag till ytterligare åtgärder.

En sådan åtgärd kan leda till att eleven får en viss del av sin undervisning i Studion. I samråd med Studions personal planeras och organiseras denna undervisning utifrån elevens unika förutsättningar och behov. I ett elevformulär dokumenteras målsättningen med åtgärden samt datum för uppföljning och utvärdering, exempelvis efter en period om tio veckor.

# Studio

Studion erbjuder en lugn arbetsmiljö där skoldagen anpassas med hänsyn till varje elevs unika förutsättningar och behov. Varje elev har en enskild avskärmad arbetsplats men även tillgång till gemensamma ytor för socialt samspel med andra. Eleverna har också tillgång till mindre arbetsrum där man kan arbeta helt ostört. Eleverna börjar dagen vid sina arbetsplatser där man tillsammans med en vuxen går igenom schemat för dagen som står på tavlan med tid- och bildstöd.



Arbetet följer klassens schema i så stor utsträckning som möjligt vilket underlättar kopplingen till den ordinarie klassen. Arbetspassen varvas med korta pauser efter elevens behov. Studioverksamheten erbjuder slöjd, idrott och musik för enbart studioelever. De elever som inte äter lunch med sin ordinarie klass äter den tillsammans med andra elever och vuxna i Studion. Innan eleven börjar i Studion får vårdnadshavare ta del av informationen genom Studions broschyr där man kan läsa om Studioverksamheten med beskrivning av Studions lärmiljö, med förhållningssätt och ordningsregler samt om personalen som arbetar i Studion.

